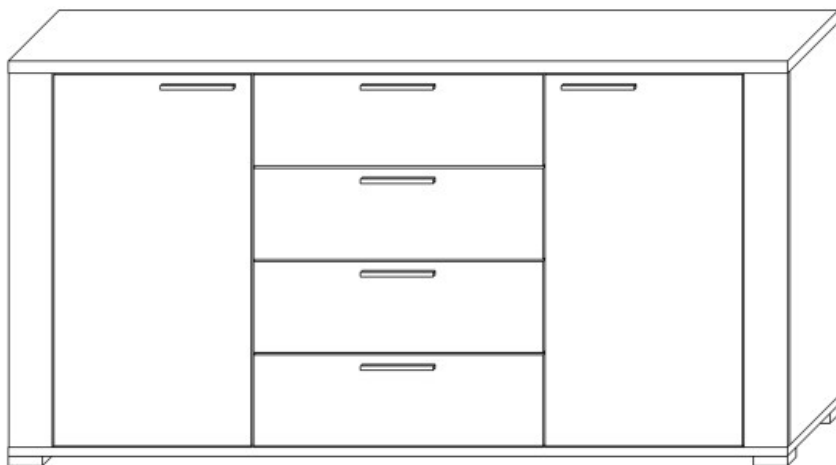


OS ADEL komoda kombi š 160cm č.8

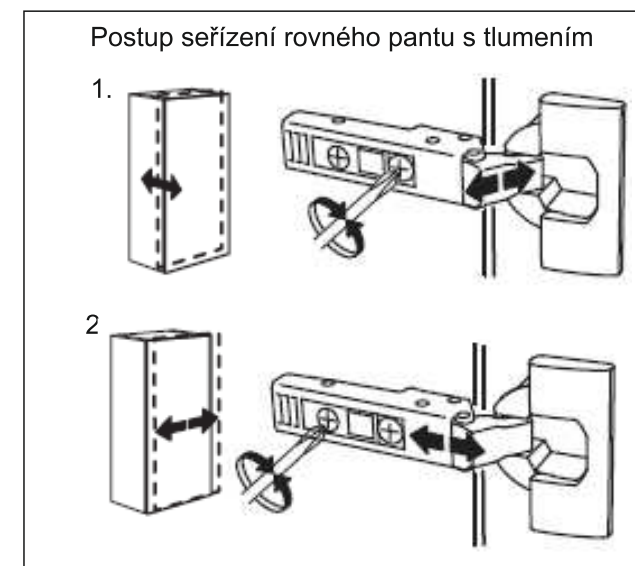
MONTÁŽNÍ NÁVOD

1 z 1



BOK pravý ----- 76,7x40=1ks
BOK levý ----- 76,7x40=1ks
DVEŘE pravé ----- 40,5x76,2=1ks
DVEŘE levé ----- 40,5x76,2=1ks
LIŠTA pravá ----- 76,7x9=1ks
LIŠTA levá ----- 76,7x9=1ks
PLÁT horní ----- 160x42=1ks
PLÁT spodní ----- 160x42=1ks
POLICE ----- 47,3x39=2ks
PŘÍČKA stojatá ----- 76,7x39,7=2ks
ZÁDA sololak kraj ----- 79,2x49,5=2ks
ZÁDA sololak střed --- 79,2x59,8=1ks

TYPL ----- 36ks
KONFIRMÁT ----- 16ks
ŠROUB EXCENTRU ----- 22ks
MATICE EXCENTRU ----- 22ks
VRUT 3x16 ----- 6ks 3D (v sáčku)
VRUT 3,5x16 ----- 32ks /8ks 3D (v sáčku)
ÚCHYTKA ----- 6ks
KRYTKA EXCENTRU ----- 22ks
HŘEBÍKY ----- 80ks /100ks 3D
KLUZÁK hranatý ----- 5ks
KLIČKA IMBUS ----- 1ks
VRUT 4x16 ----- 8ks (v sáčku)
VRUT 4x30 ----- 10ks (v sáčku)
PANT rovný s tlumením ----- 4ks
PATKA pantu s eurošrouby - 4ks
POJEZD 35cm ----- 4ks /4ks 3D
NOSIČ ----- 8ks
ČALOUNICKÁ podložka ----- 8ks 3D
EUROŠROUB 6,3x13 ----- 16ks 3D
ČELNÍ PŘÍCHYT ----- 4páry 3D



ZÁSUVKY bok pravý---- 35x10=4ks
ZÁSUVKY bok levý ----- 35x10=4ks
ZÁSUVKY zadek ----- 51,8x10=4ks
53x8,6=4ks 3D
ZÁSUVKY dno ----- 53 x 34,2=4ks
54x35,5=4ks 3D
PŘEDEK ----- 59,5x18,7=4ks

VYROBIL



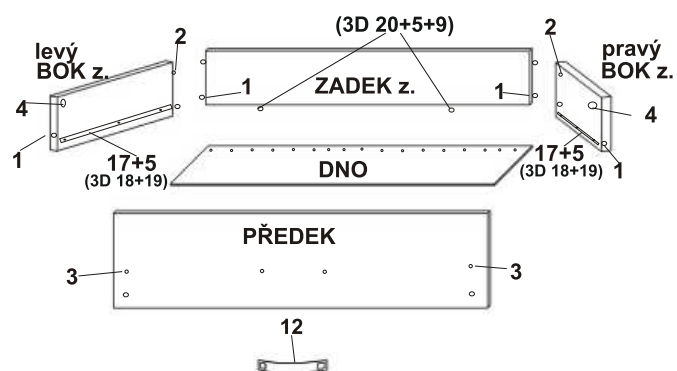
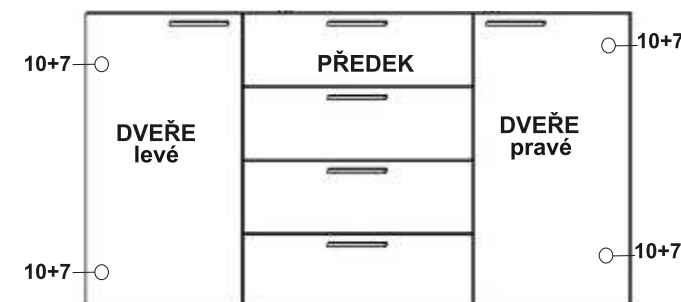
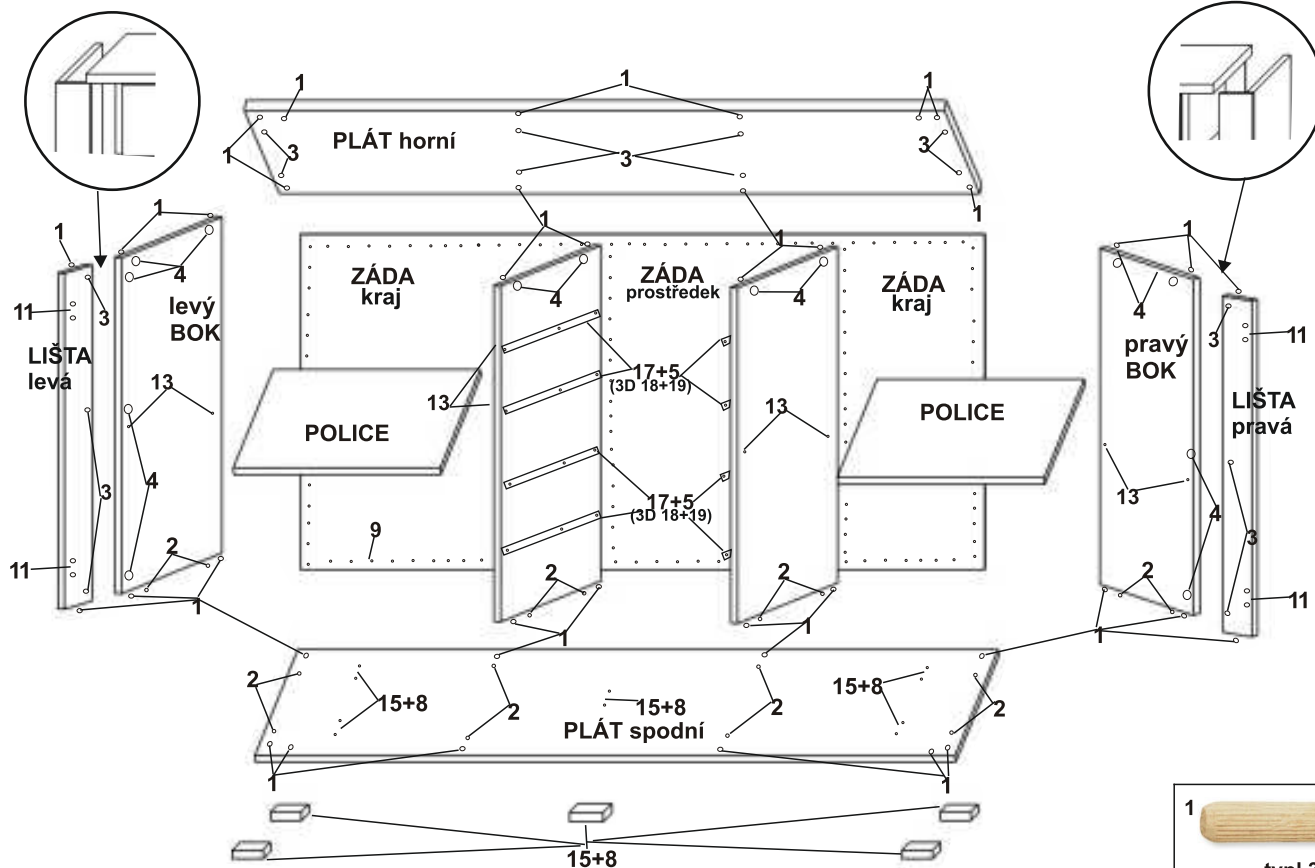
PODPIS TISKACÍM

Montáž nábytku doporučujeme provést odborným montážníkem.

OS ADEL komoda kombi š 160cm č.8

MONTÁŽNÍ NÁVOD

1 ze 2



1		2		3		4	
	typl 36ks		konfirmát 16ks		šroub exc. 22ks		matice exc. 22ks
5		6		7		8	
	vrut 3,5x16 32ks /8ks 3D		vrut 3x16 16 3D		vrut 4x16 8ks		vrut 4x30 10ks
9		10		11		12	
	hřebíky 80ks / 100ks 3D		pant rovný s tlumením 4ks		patka pantu s eurošrouby 4ks		úchytká 6ks
13		14		15		16	
	nosič 8ks		krytka exc. 22ks		kluzák hranatý 5ks		klička imbus 1ks
17		18		19		20	
	pojezd 35cm 4ks		celovýsuv 45cm 4ks 3D		eurošroub 6,3x13 16ks 3D		čalounická podložka 8ks 3D

Montáž nábytku doporučujeme provést odborným montážníkem.