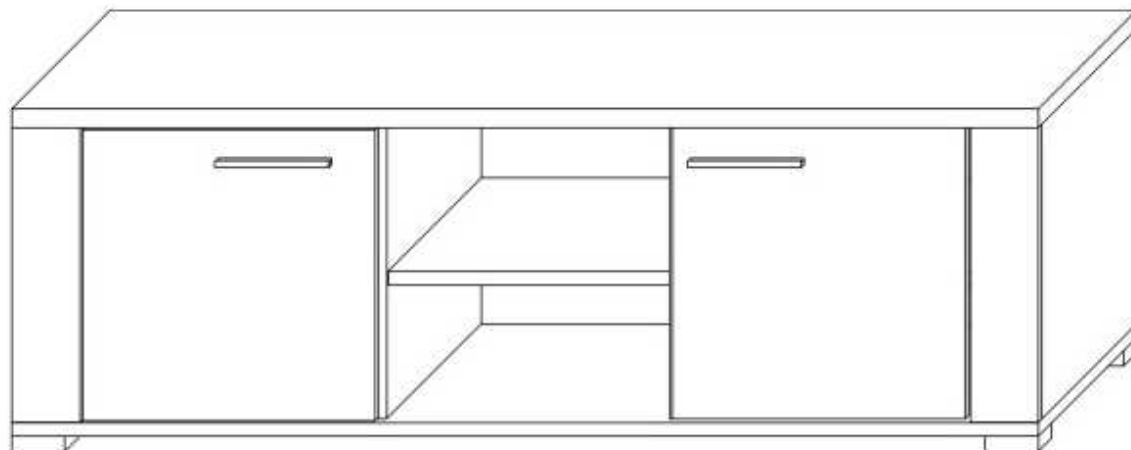


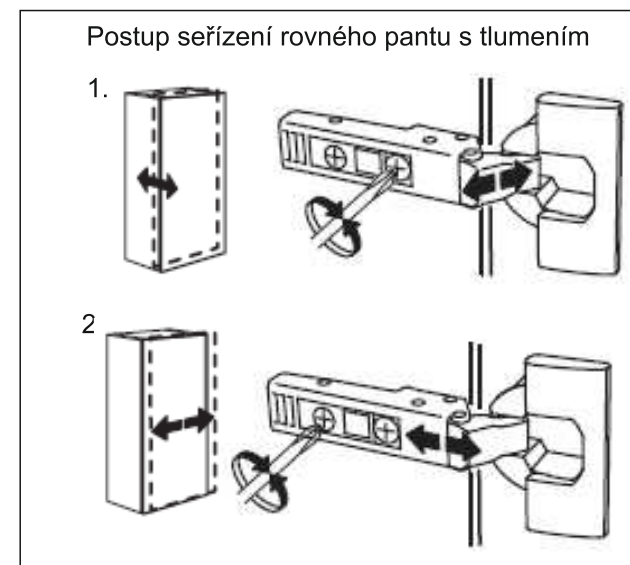
OS ADEL č.10

MONTÁŽNÍ NÁVOD

1 ze 2



BOK pravý ----- 38,7x50 =1ks
BOK levý -----38,7x50 =1ks
PLÁT horní ----- 135,1x52 =1ks
PLÁT spodní ----- 135,1x52 =1ks
LIŠTA pravá ----- 38,7x9=1ks
LIŠTA levá ----- 38,7x9=1ks
DVEŘE levé----- 38,5x38,2=1ks
DVEŘE pravé----- 38,5x38,2=1ks
POLICE ----- 37,2x49=1ks
POLICE 1 ----- 45,3x49=2ks
PŘÍČKA stojatá ----- 38,7x49,7=2ks
ZÁDA sololak ----- 133,9x41,2=1ks



TYPL ----- 20ks
KONFIRMÁT ----- 8ks
ŠROUB EXCENTRU ----- 12ks
MATICE EXCENTRU -----12ks
KRYTKA EXCENTRU -----12ks
NOSIČ ----- 12ks
PANT rovný s tlumením ----- 4ks
PATKA pantu s eurošrouby ----- 4ks
ÚCHYTKA ----- 2ks
KLUZÁK HRANATÝ ----- 5ks
HŘEBÍKY ----- 40ks
VRUT 3,5x16 ----- 8ks (v sáčku)
VRUT 4x30 ----- 10ks (v sáčku)
KLIČKA IMBUS ----- 1ks

VYROBIL



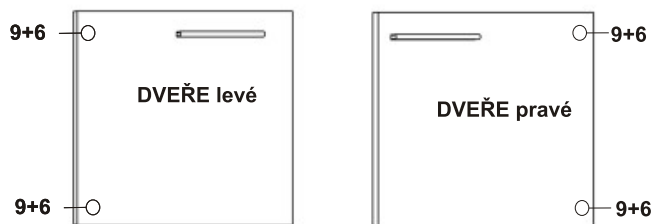
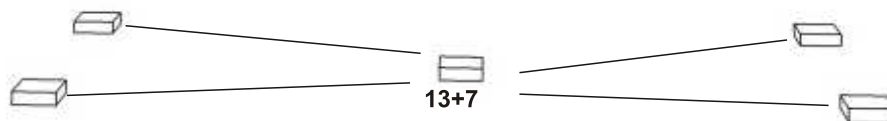
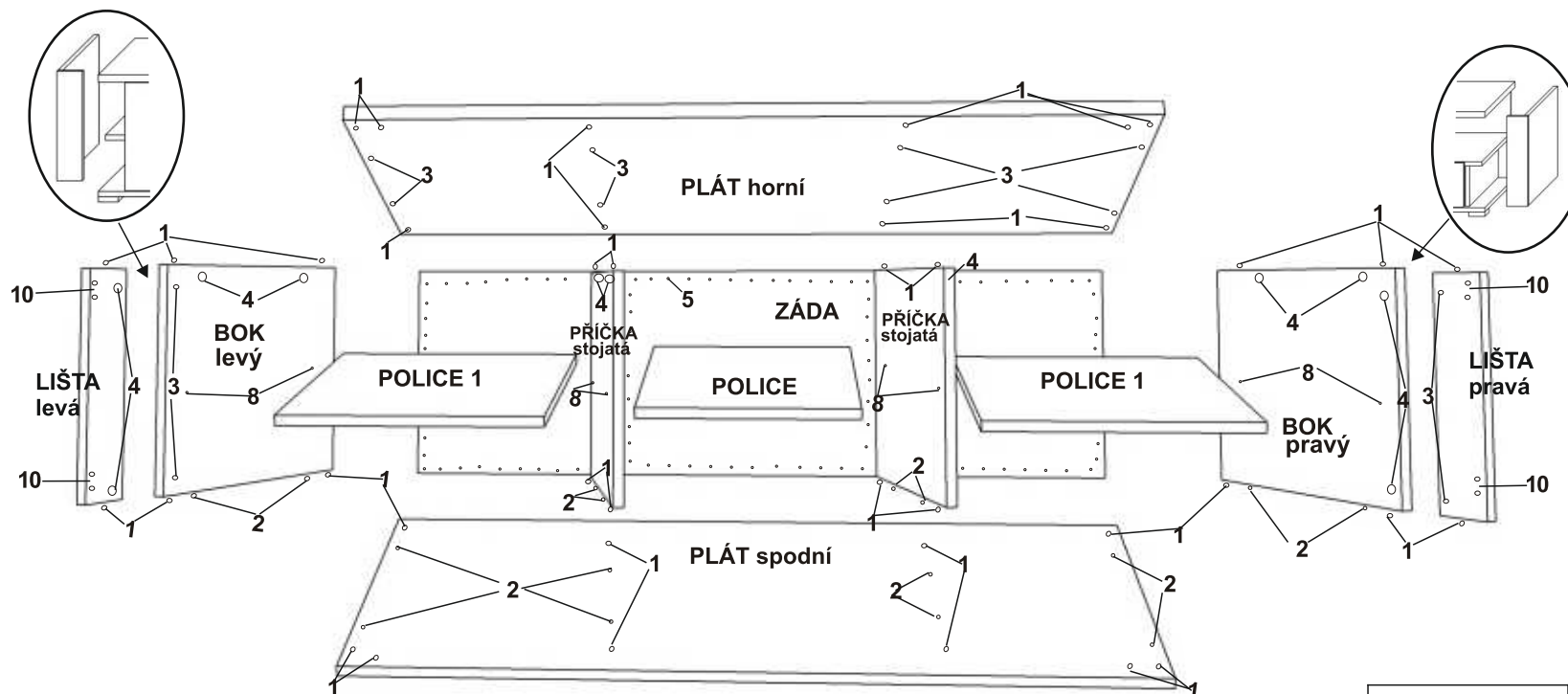
PODPIS TISKACÍM

Montáž nábytku doporučujeme provést odborným montážníkem.

OS ADEL č.10

MONTÁŽNÍ NÁVOD

2 ze 2



1  typl 20ks	2  konfirmát 8ks	3  šroub exc. 12ks
4  matice exc. 12ks	5  hřebíky 40ks	6  vrut 3,5x16 8ks
7  vrut 4x30 10ks	8  nosič 12ks	9  pant rovný s tlumením 4ks
10  patka pantu s eurošrouby 4ks	11  úchytká 2ks	12  krytka exc. 12ks
13  kluzák 5ks	14  klíčka imbus 1ks	15

Montáž nábytku doporučujeme provést odborným montážníkem.