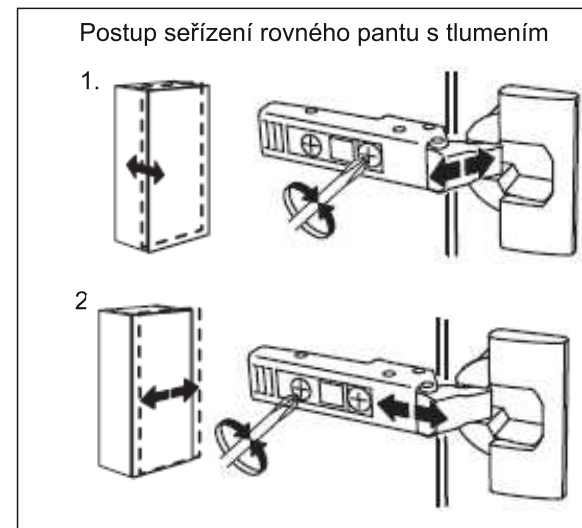


BOK pravý ----- 103,7x40=1ks
 BOK levý ----- 103,7x40=1ks
 DVEŘE pravé horní ---- 45,5x51,4=1ks
 DVEŘE pravé spodní ---- 45,5x51,4=1ks
 DVEŘE levé horní ----- 45,5x51,4=1ks
 DVEŘE levé spodní ----- 45,5x51,4=1ks
 LIŠTA pravá ----- 103,7x9=1ks
 LIŠTA levá ----- 103,7x9=1ks
 PLÁT horní ----- 110,1x42=1ks
 PLÁT spodní ----- 110,1x42=1ks
 POLICE ----- 106,4x39=2ks
 PŘÍČKA ležatá ----- 106,4x39,7=1ks
 ZÁDA sololak ----- 108,9x53,2=2ks

VYROBIL



PODPIS TISKACÍM



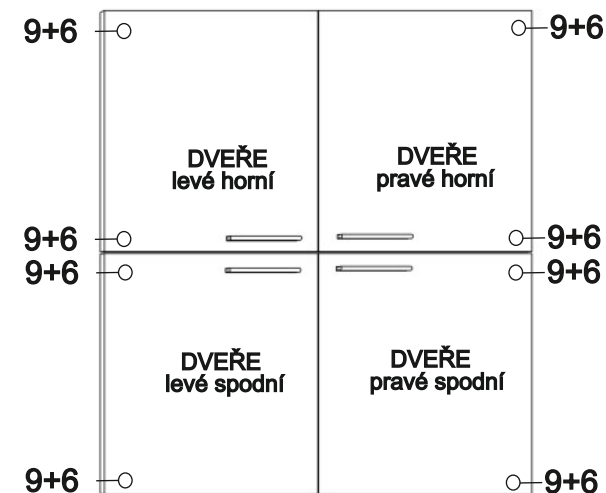
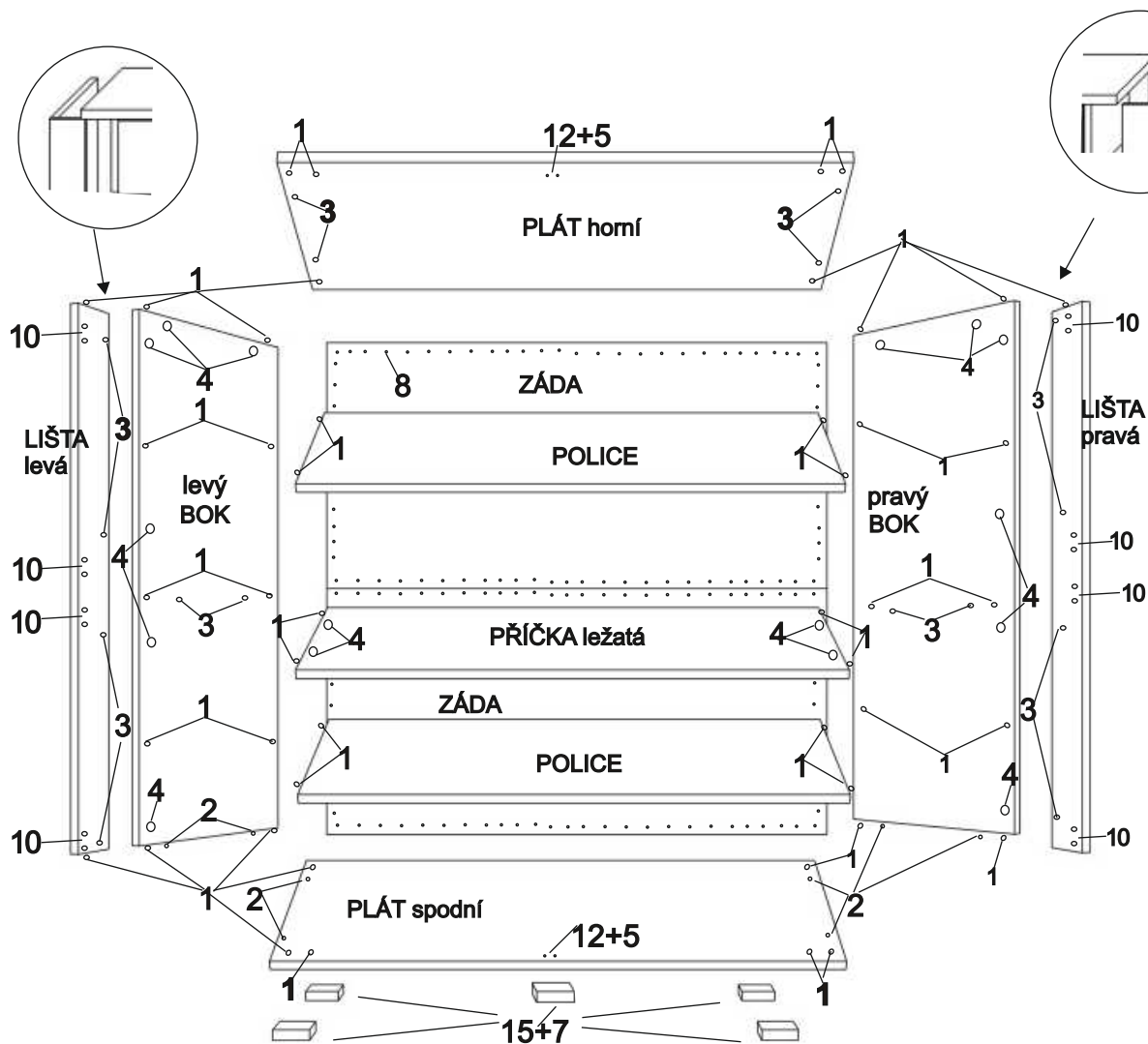
TYPL ----- 24ks
 KONFIRMÁT ----- 4ks
 ŠROUB EXCENTRU ----- 16ks
 MATICE EXCENTRU ----- 16ks
 VRUT 3x16 ----- 16ks
 ÚCHYTKA ----- 4ks
 KRYTKA EXCENTRU ----- 18ks
 HŘEBÍKY ----- 60ks
 KLUZÁK hranatý ----- 5ks
 KLIČKA IMBUS ----- 1ks
 VRUT 4x16 ----- 16ks (v sáčku)
 VRUT 4x30 ----- 10ks (v sáčku)
 PANT rovný s tlumením ---- 8ks
 PATKA pantu s eurošrouby - 8ks
 ZARÁŽKA DVEŘÍ ----- 2ks

Montáž nábytku doporučujeme provést odborným montážníkem.

OS ADEL č.13

MONTÁŽNÍ NÁVOD

2 ze 2



1		2		3		4	
	typl 24ks		konfirmát 4ks		šroub exc. 16ks		matice exc. 16ks
5		6		7		8	
	vrut 3x16 4ks		vrut 4x16 16ks		vrut 4x30 10ks		hřebíky 60ks
9		10		11		12	
	pant rovný s tlumením 8ks		patka pantu s eurošrouby 8ks		úchytka 4ks		zarážka dveří 2ks
13		14		15		16	
	klička imbus 1ks		krytka exc. 16ks		kluzák hranatý 5ks		

Montáž nábytku doporučujeme provést odborným montážníkem.